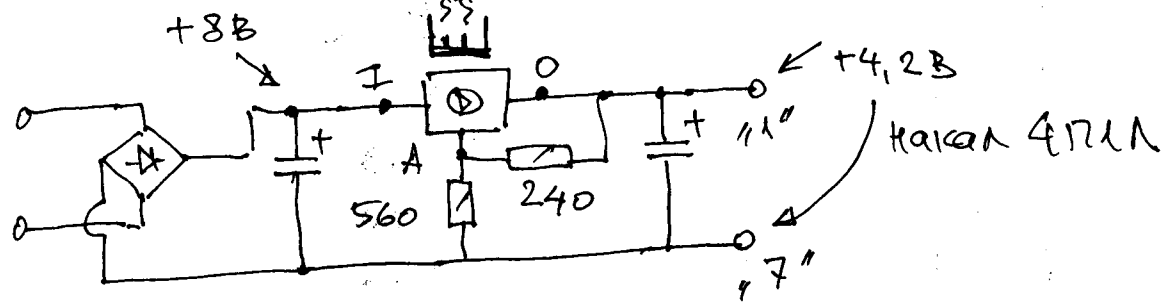


$C2: 10,000 \times 6,3$   
 $C3: 10,0$   
 $R10/50k$   
 $T1: 5k \rightarrow 4\Omega$   
 $\text{@ } 100mA \text{ max}$   
 $Hammond$   
 $125SE$   
 $Ku \approx 24$   
 $\Lambda 1: 6H23П$   
 $\{ 10mA$   
 $30mA$   
 $Можно использовать 2шт 4П1А$   
 $обслужив ток 60mA$   
 $C 70V \times 4П1А P_0 \approx 4BT$

Наван 4П1А:



$V01-V04$   
 $KA 212$   
 $LT/LM 317$   
 $LT1085$